

Der BUND OV Langen / Egelsbach e.V. bietet Naturerlebnisexpeditionen an. Wir laden Sie ein, mit Ihren Klassen und Gruppen die Region, in der wir leben, kennen und schätzen zu lernen. Dafür können Sie bei Marion Bredemeier individuelle Termine buchen. Die Expeditionen einschließlich Picknick dauern etwa 2,5 -3 Stunden.

Die Veranstaltungen finden in Langen und Egelsbach statt. Als interessante Expeditionsorte bieten sich an:

- ❖ Wald Oberlinden
- ❖ Wald am Paddelteich
- ❖ Wald, Wiese am Oberen Steinberg
- ❖ Wiese, Wald im Langener Norden
Wiese im Loh
- ❖ Paddelteich und Sterzbach
- ❖ Wald, Wiese an Waldhütte Egelsbach

Den genauen Ort vereinbaren Sie bei der Anmeldung mit der Referentin (siehe umseitig).

Ihr Kontakt zu uns

BUND OV Langen / Egelsbach e.V.
Rainer Klösel
Telefon: 06103-78581
E-Mail: rainer.k@arcor.de
<https://langen-egelsbach.bund.net>

Anmeldungen und Anfragen

Marion Bredemeier
Natur- und Heilpflanzenschule
Mittelweg 3
63225 Langen

Telefon: 06103 -733679
E-Mail: mbredemeier@mitweltaktiv.de
Internet: www.mitweltaktiv.de

Unsere Referentin Marion Bredemeier ist Dipl.-Ing. der Landespflege, Phytotherapeutin (Pflanzenheilkunde) mit langjähriger Praxis in der Natur- und Umweltbildung. Lernerfolge werden durch eine Kombination von Spielen, sinnlichem Erleben, Forschungsaufträgen und anschaulichem Erklären garantiert. Die Fähigkeiten Sprache, Sozialverhalten, Bewegung, Umweltbewusstsein, Fantasie, Ausdrucksvermögen, Selbstbewusstsein und Gesundheit werden gefördert.

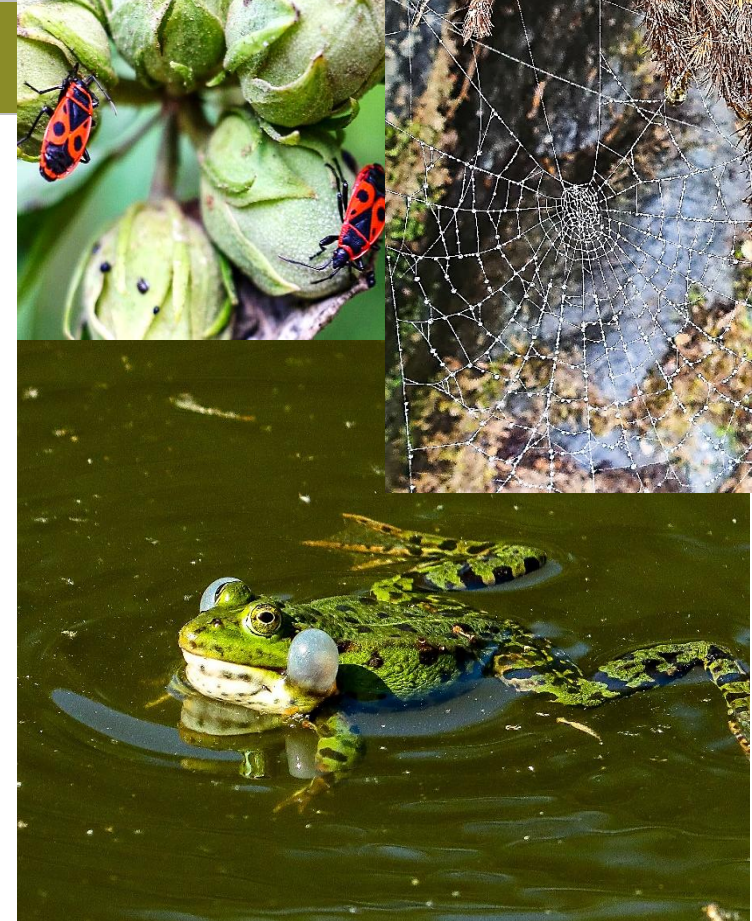
Kosten

175,00 Euro/Gruppe bei drei Stunden

Bei stark regnerischem Wetter wird ein Qualitätsverlust riskiert. Wir empfehlen eine Terminverschiebung.

Bei Sturm kann die Veranstaltung aus Sicherheitsgründen nicht stattfinden.

Bildnachweis: Christine Schäfer, Langen



Naturerlebnisexpeditionen 2026

für Langener und Egelsbacher
Kindertagesstätten
Betreuungseinrichtungen und
Schulen

Wir freuen uns auf Ihre Teilnahme!

THEMA	WAS ERLEBEN WIR?	WAS LERNEN WIR KENNEN?
Frühjahrswald Eine wunderbare Welt entdecken	Melodische Vogelgesänge und zarte Blüten am besonnten Waldboden führen zu einem besonderen Naturerlebnis im Frühlingwald. Wie singt der Buchfink? Welche Pflanzen blühen?	Frühjahrsblüher und Waldvögel
Sommerwald Reise in eine unbekannte Welt	Im Sommerwald ist es still. Eine ganz eigene Welt entfaltet sich. Nur der Eichelhäher warnt bei Gefahr. Wie lassen sich Bäume und Blumen erkennen? Wovon ernährt sich die Wolfsspinne?	Aussehen und Leben der Waldbewohner
Geheimnisvoller Herbstwald	Wie legen Tiere Wintervorräte an? Warum sind die Blätter bunt gefärbt? Welche Bodentiere zersetzen Holz und Falllaub?	Tierische Vorratshaltung, Bodentiere, Baum- und Straucharten
Wiese Entdeckung eines Wunderlandes	Wie heißen die roten, gelben und weißen Blumen? Wie fühlen sie sich an, wie schmecken sie? Bei Interesse kann vor Ort ein schmackhafter Kräuterquark hergestellt und probiert werden.	Blühende Wiesenpflanzen, deren Namensgebung und Geschmack Beobachtung von Wirbellosen
Geheimnisvolle Welt der Pilze	Wer versorgt die Waldbäume mit Wasser und Nährstoffen? Welche Lebewesen verwandeln die Laubstreu oder Baumstämme in wertvolle Erde? Wie sieht der schmackhafte Parasol aus? Was ist ein Porling?	Wissenswertes zu Pilzen und ihren Wechselbeziehungen zu Bäumen
Bach, Teich, See Lebensräume voller Überraschungen	Was schwimmt, krabbelt und fliegt denn da? Die Lebenskünstler werden bei ihrer Arbeit beobachtet.	Wassertiere und -pflanzen
Faszinierende Welt der Ameisen	Ameisen sind sehr interessante Lebewesen, die Pflanzen verbreiten, Blattläuse melken und gemeinsam einen Staat bilden ohne Streit und Arbeitslosigkeit. Wie verständigen sie sich? Welche Berufe gibt es in einem Ameisenhaufen?	Biologie und Leben von Ameisen
Spinnen Exzellente Baumeister	Spinnen sind spannende Lebewesen, die Netze mit verschiedenen Fäden bauen oder Springschwänze im Laufen erbeuten. Ihre Nahrung verdauen sie außerhalb des Körpers.	Biologie und Netzbau von Spinnen

Junge Forscherinnen und Forscher lernen in Rate-, Such-, und Bewegungsspielen sowie bei Beobachtungsaufgaben viel Wissenswertes im Wald, auf der Wiese und am Gewässer kennen. Bitte für die Expedition Becherlupe sowie Schreibbrett und Stift (für Schulen, bei Interesse) mitbringen. Für die Wasserexpedition bitte auch Küchensieb und Handtuch mitbringen.